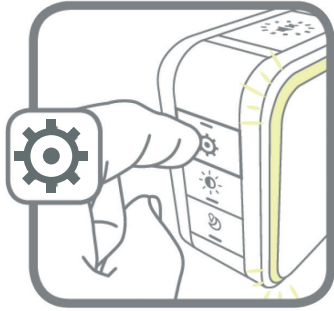


Kurzanleitung für die Honeywell Gongs der 3er, 5er und 9er Serie

Einstellung Funk Taster



Das angezeigte Symbol gedrückt halten bis der Lichtring leuchtet.



Den einzulernenden Funk Taster drücken. Die Melodie ertönt als Bestätigung.



Durch Drücken des angezeigten Symbol kann die Melodie geändert werden.

Geheime Klopf-Funktion

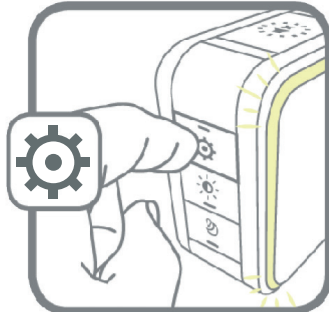


Durch **3 x schnelles** Drücken des eingelernten Funk Tasters wird die geheime Klopf-Funktion aktiviert.

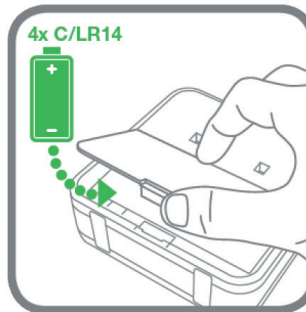
Einstellung rückgängig machen




Spannungsversorgung (Batterie/Netzgerät) ausschalten.



Angezeigtes Symbol gedrückt halten.



Spannungsversorgung (Batterie/Netzgerät) wieder einschalten und das Symbol  weiterhin gedrückt halten bis der Lichtring leuchtet.

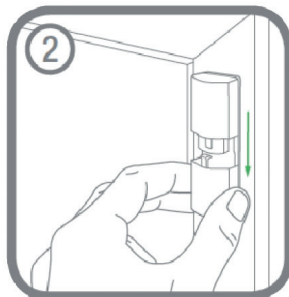


Warten bis der Lichtring aufhört zu leuchten. Alle eingelernten Geräte sind gelöscht.

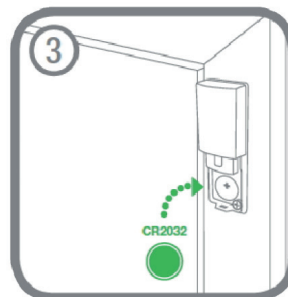
Einstellung Tür-/Fensterkontakt



Das angezeigte Symbol gedrückt halten bis der Lichtring leuchtet.



Batterieabdeckung Tür-/Fensterkontakt öffnen.



Mitgelieferte CR2032 Batterie einlegen.

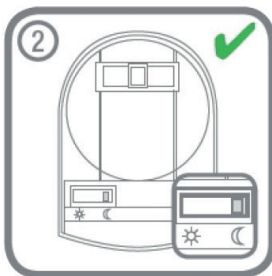


Batterieabdeckung schliessen. Die Melodie ertönt als Bestätigung und der Lichtring leuchtet.

Einstellung Bewegungsmelder



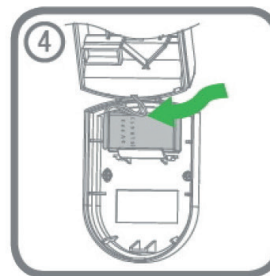
Bewegungsmelder mit Schraubenzieher öffnen.
Achtung: Batterie noch nicht anschliessen.



Den Schalter auf das Mondsymboll stellen.



A auf Sonne drehen. B auf minimalste Zeit drehen.



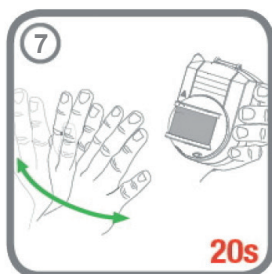
Batterie anschliessen und in die vorgesehene Öffnung einlegen.



Aufwärmphase von ca. 1-2 Minuten abwarten. Danach blinkt die rote LED.



Symbol  gedrückt halten bis der Lichtring leuchtet.



Mit der Hand über den Bewegungsmelder winken.



Die Melodie ertönt als Bestätigung und der Lichtring leuchtet.

Einstellung Schlaf-/Stummmodus



Das angezeigte Symbol drücken.

Anhand der Uhr wird angezeigt, wie lange der Gong im Schlaf-/Stummmodus ist.

Beispiel:

2x drücken, 3 Stunden stumm geschaltet

3x drücken, 6 Stunden stumm geschaltet

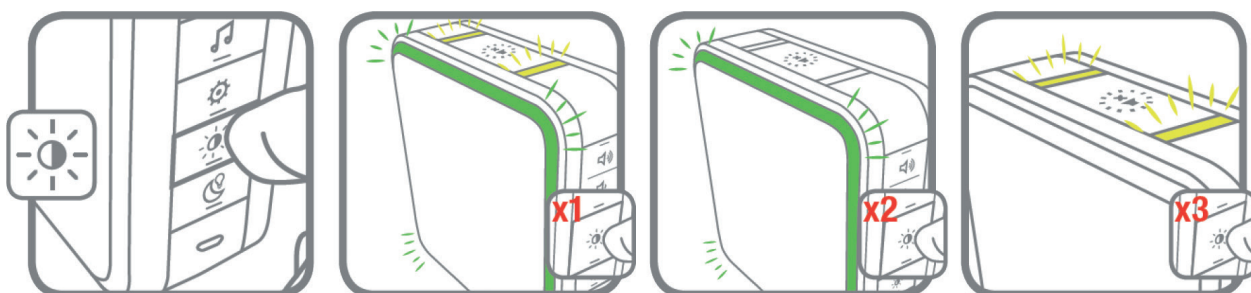
Wenn nur  aufleuchtet, ist der Gong für unbestimmte Zeit stumm geschaltet.

Einstellung Melodien



Das angezeigte Symbol drücken um die Melodie auszuwählen.

Einstellung Lichtring / LED Blitzlicht



Das angezeigte Symbol drücken.

1x drücken, der Lichtring und das LED Blitzlicht sind aktiv.

2x drücken, nur der Lichtring ist aktiv.

3x drücken, nur das LED Blitzlicht ist aktiv.

Einstellung Farbe vom Lichtring



Eingelernte Funktaste drücken.



Das angezeigte Symbol 12s drücken.



Gewünschte Farbe ausuchen.
Die letzte Farbe wird gespeichert.

Einstellung Nachtlicht (modellabhängig)

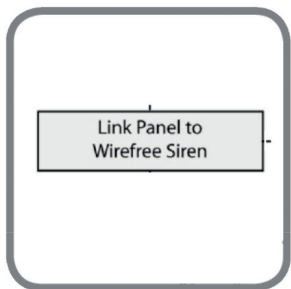


Die angezeigten Symbole 1 x drücken, bis der Lichtring leuchtet.

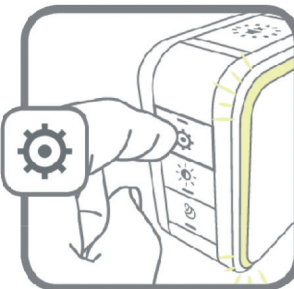


Das angezeigte Symbol gedrückt halten und gewünschte Farbe auswählen.

Einstellung Funk Innensirene



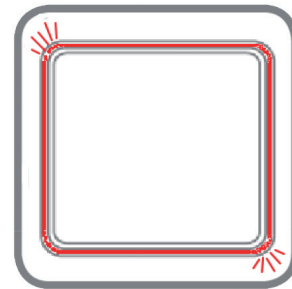
SL5F in den TEST Modus versetzen und dort unter LINK PANEL TO WIREFREE SIREN gehen.



Das angezeigte Symbol gedrückt halten, bis der Lichtring aufleuchtet.



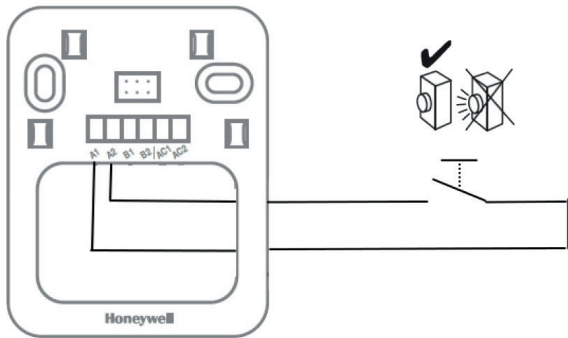
Bei der SL5F ENTER drücken. Im Display steht SENDING ID CODES WAIT 15s. Warten Sie 15 Sekunden.



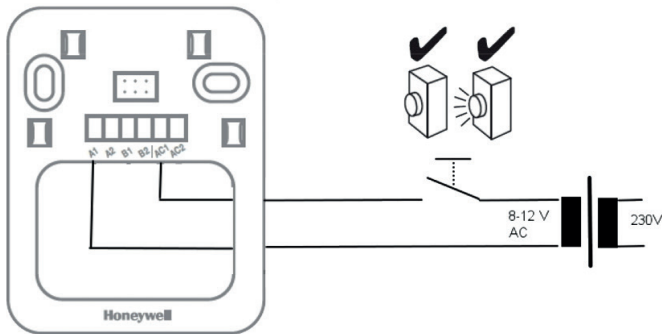
Während der Einlernung ertönt ein Alarmton und der Lichtring leuchtet rot auf.

Hinweis: Alarmton und Farbe kann nicht geändert werden.

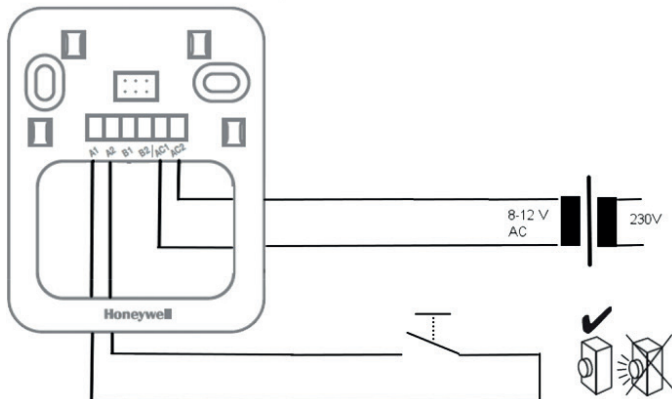
Anschlussbelegung DW3.../DW9.../DCP917.../DC915SCV



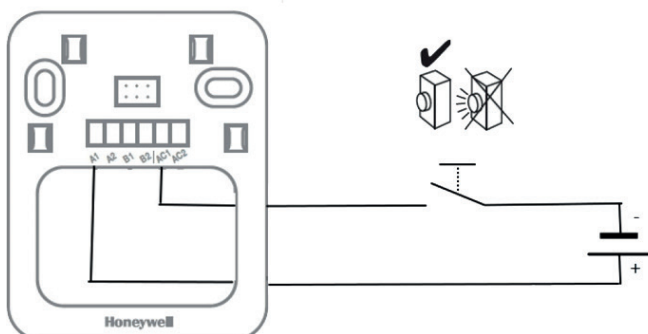
- Potenzialfreier Anschluss eines drahtgebundenen Klingeltasters
- Anschluss eines zweiten drahtgebundenen Klingeltasters (Klemme B1 & B2) möglich
- **Batterie(n) DCP917, DW915, DW315 müssen eingelegt werden**



- Funk-Erweiterung einer drahtgebundenen Klingel-/Sprechanlage
- Anschluss eines zweiten drahtgebundenen Klingeltasters (Klemme B1 & B2) möglich
- Austausch der vorhandenen Klingelanlage durch DW915 / DW315
- **Batterie(n) DCP917, DW915, DW315 müssen eingelegt werden**



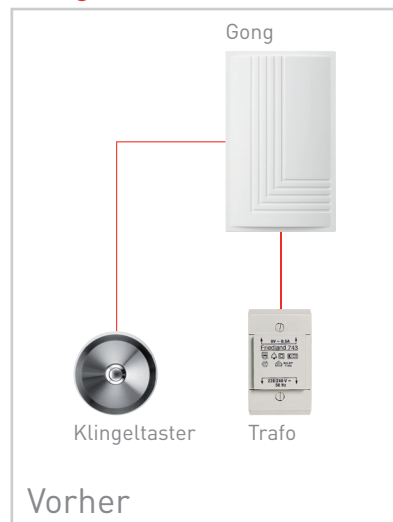
- Direktanschluss einer Spannungsversorgung
- Anschluss eines zweiten drahtgebundenen Klingeltaster (Klemme B1 & B2) möglich
- **Batterie für DCP917 einlegen**
- **Batterien DW915, DW315 entfallen**



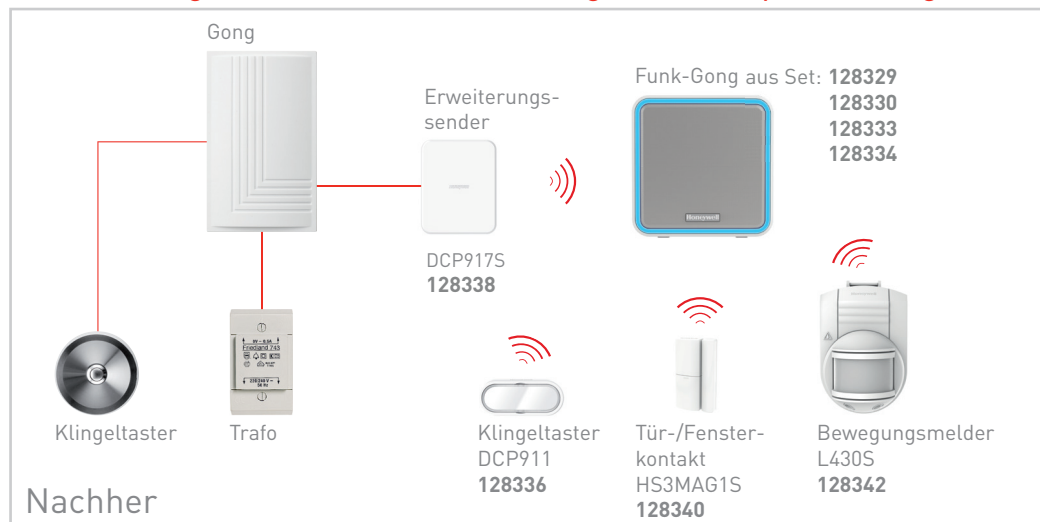
- Funk-Erweiterung eines drahtgebundenen Batterie Gongs (auf Polarität achten)
- **Batterie(n) DCP917, DW915, DW315 müssen eingelegt werden**

Mit dem neuen Honeywell Funk-System können bestehende Klingel- oder Sprechanlagen ganz einfach modernisiert und erweitert werden. Die Honeywell Funk-Gongs vereinen modernes Design und neueste Technologie ohne zusätzliche Kabel zu verlegen. Genießen Sie Ihren neuen Komfort und modernisieren Sie noch heute Ihr Zuhause.

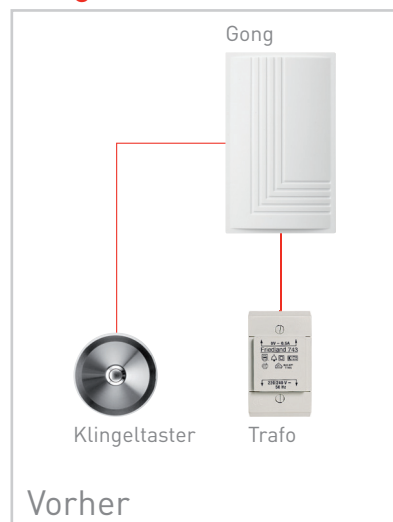
Gong mit Trafo



Erweiterung einer bestehenden Klingel- oder Sprechanlage



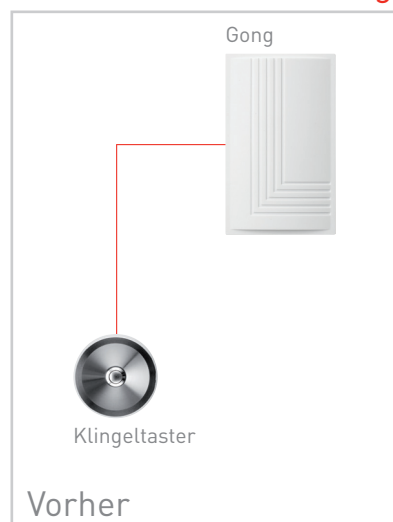
Gong mit Trafo



Vorhandene Klingelanlage modernisieren



Batteriebetriebener Gong



Vorhandene Klingelanlage modernisieren



Produktvergleichstabelle

Artikel	Artikel-Nr.	128333	128330	128334	128339	128329	132559
	ELDAS®-Nr	961 607 027	961 605 027	961 608 027	961 606 027	961 605 827	961 604 027
	Farbe	weiss	weiss	weiss	weiss	weiss	weiss
Verwend- barkeit	Tragbar	■	■	■	■	–	■
	Wandmontage	■	■	■	■	–	■
	Steckdose	–	–	–	–	■	–
ActivLink Technologie	Funk Frequenz 868 MHz	■	■	■	■	■	■
	Funk / Drahtlos	■	■	■	■	■	■
	inkl. Verdrahtungsmodul	–	–	–	■	–	–
	Reichweite Meter *	200	200	200	200	150	150
	Repeater / Funkverstärker	■	■	■	■	–	–
	Netzanschluss via Micro-USB	■	■	■	■	–	■
	USB-Ladefunktion	–	–	–	–	■	–
	Batterielebensdauer (Jahre)	5	5	5	5	–	2
Klang	Hörbereich (m)	100	100	100	100	80	80
	Lautstärke (dB)	90	90	90	90	84	84
	Melodien	11	11	11	8	6	6
	MP3 Aufnahme	–	–	■	–	–	–
	Lautstärkeregelung	■	■	■	■	■	■
	Schlaf-/Stummmodus	■	■	■	■	■	■
Optische Meldung	HALO-Lichtring (8-farbig)	■	■	■	■	■	■
	LED-Blitzlicht	■	■	■	■	■	■
	Nachtlicht	–	–	–	–	■	–
Lieferumfang	Funk-Klingeltaster	1	–	1	–	1	1
	Funk-Erweiterungssender	–	1	–	–	–	–
	Tragbare Funk-Klingel/Gong	1	1	1	1	–	1
	Steckdosen Funk-Klingel/Gong	–	–	–	–	1	–

* Die angegebene Funkreichweite ist im freien Feld gemessen. Metall, Holz, Mauern etc. können die Reichweite reduzieren.